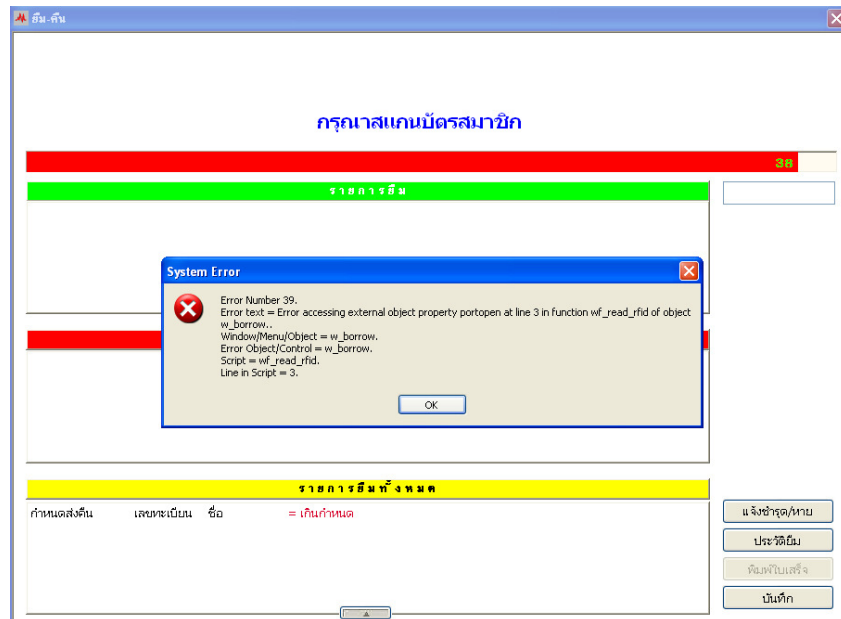


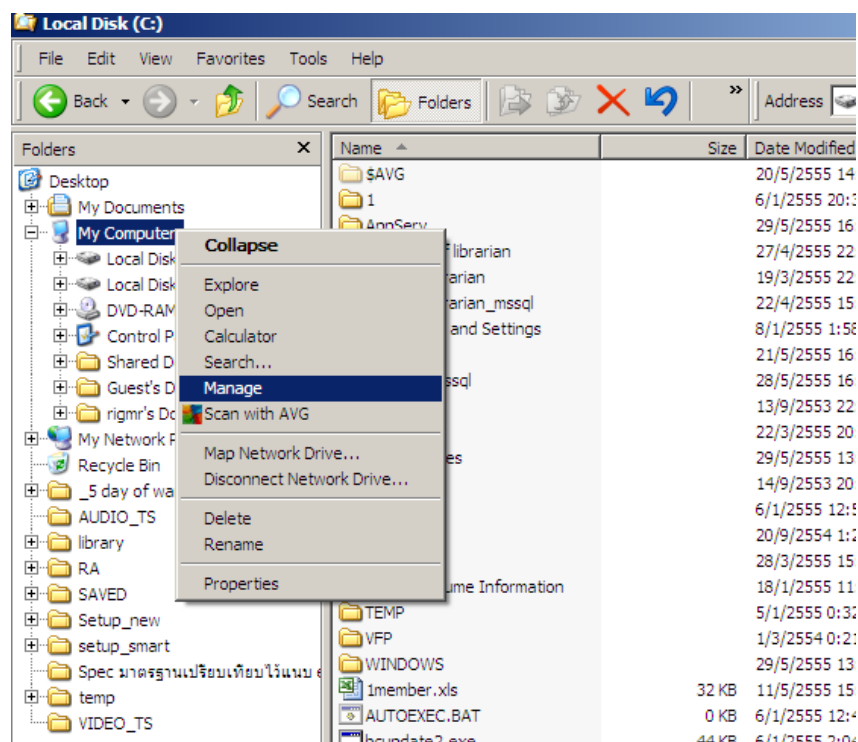
## วิธีดู Port RFID และการตั้งค่าให้โปรแกรมรับรู้

เมื่อมีการติดตั้งโปรแกรมใหม่ หรือเกิดการเปลี่ยนแปลง ทำให้เมื่อใช้โปรแกรมแล้วเกิด Error ดังภาพ

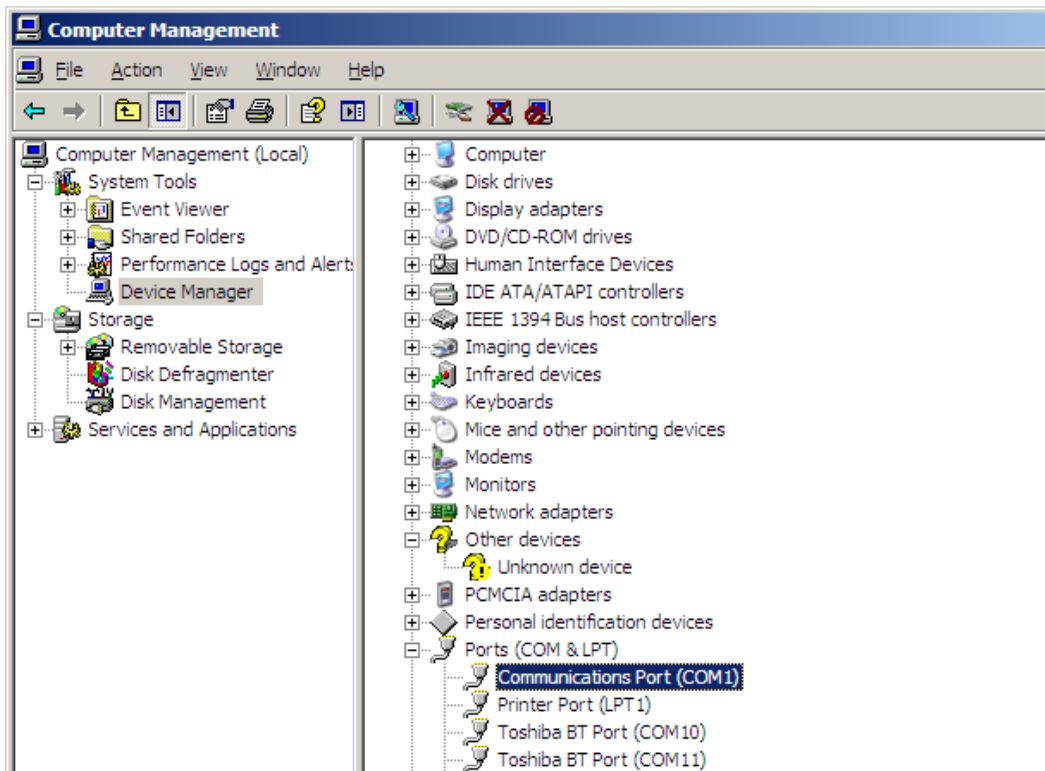


ดูตรงบรรทัดที่ 2 จะพบข้อความว่า ...Error accessing external object property portopen... นั้นหมายความว่า โปรแกรมไม่พบว่า Port ที่(เคย)เชื่อมต่อ RFID ไม่มี RFID ใช้อยู่ ถ้าแน่ใจว่าได้เสียบ RFID เข้ากับเครื่องคอมพิวเตอร์และได้เปิด RFID แล้ว ให้ตรวจสอบดูว่า ขณะนี้ RFID ต่อเข้ากับเครื่องด้วย Port หมายเลขอะไร ดังนี้

1. คลิกขวา My computer เลือก Manage

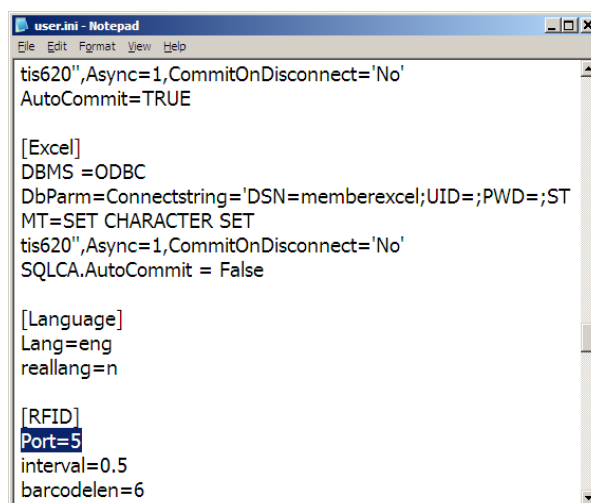


- คลิกเปิดตามรูป จะเห็นที่เขียนว่า **Communication Port** ดูค่าตัวเลขหลังคำว่า **Com** ในวงเล็บ เช่นตัวอย่าง (Com1) หมายถึงใช้ Port 1



- เมื่อได้เลข Port มาแล้ว ให้ตั้งค่าเพื่อบอกโปรแกรมว่า จะให้ไปอยู่ที่ port นั้น โดยปิดโปรแกรมห้องสมุด(ถ้าเปิดอยู่) เปิดไฟล์ user.ini ที่อยู่ใน c:/librarian

หาบรรทัดที่เขียนว่า port=



ใส่ตัวเลขให้ตรงกับ port ที่ได้ตามข้อ 2 เช่นจากตัวอย่าง ก็ใส่เป็น

Port=1

จากนั้น ให้บันทึก(Save) ปิดไฟล์ แล้วเปิดใช้งานโปรแกรม